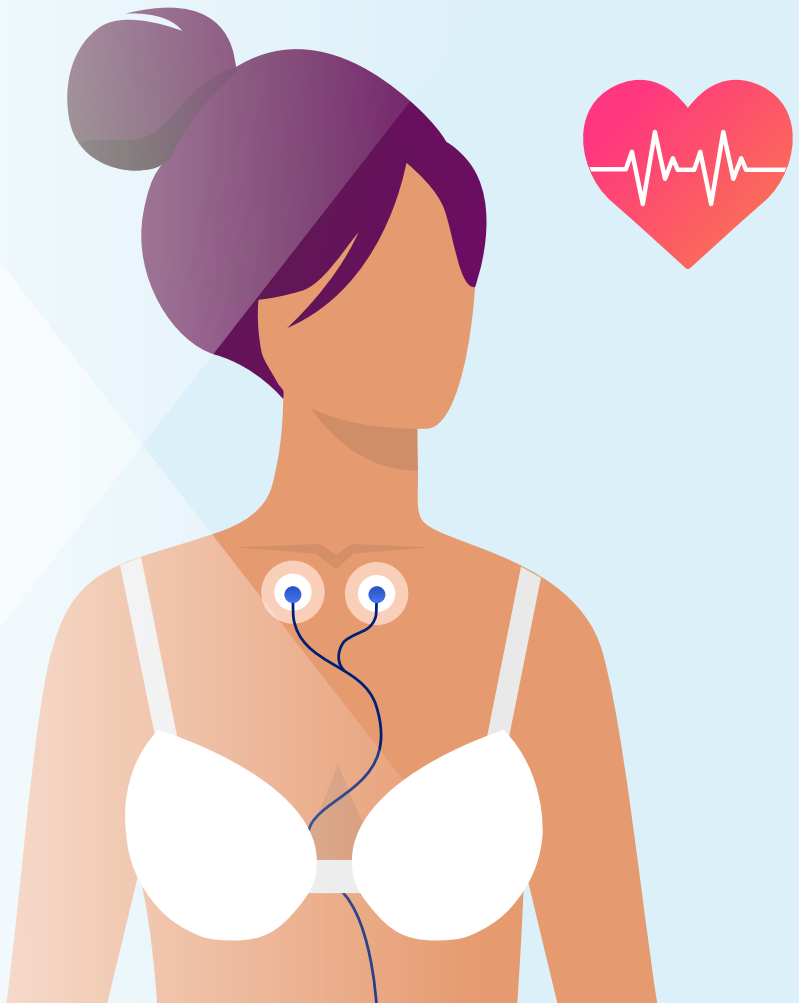




Handleiding Thuis Holter

Ksyos Cardiologie



De huisarts heeft een Thuis Holter voor je aangevraagd om onderzoek te doen naar je hart. **Lees de handleiding met alle informatie goed door.** Kijk voor aanvullende informatie op de laatste pagina of op de FAQ op de website.



Duur onderzoek

De duur van je onderzoek staat bovenaan het dagboek dat je tijdens het onderzoek bij moet houden. Het kan 24, 48 of 72 uur duren.

Inhoud pakket



De ingestelde ECG-recorder



2 setjes huidelektroden (waarvan 1 reservesetje)



Een dagboek voor tijdens het onderzoek



Alcoholdoekje



Scheermesje



Tape om huidelektroden extra vast te maken



Tasje voor het dragen van de ECG-recorder



Retourenvelop

Vorbereiding plakinstructies

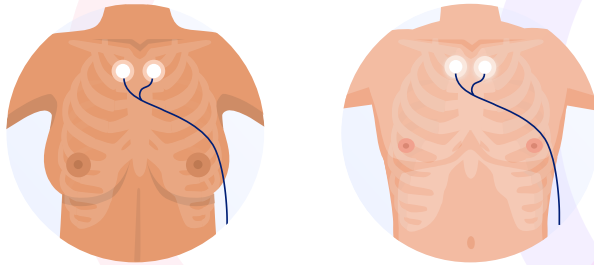
- Haal de ECG-recorder, 1 setje huidelektroden, een alcoholdoekje, de tape en het scheermesje uit de verzenddoos
- Ontbloot het bovenlichaam
- Scheer aanwezig borsthaar weg op de plekken waar de plakkers van de elektrodekabel komen met het scheermesje
- Reinig/ontvet de huid waar de plakkers van de elektrodekabel komen met het alcoholdoekje
- Plaats de plakkers van de elektrodekabel volgens de plakinstructie op de volgende bladzijde op het lichaam. Hiervoor moet de bescherm laag van de plakker afgehaald worden. Voel je de ribben niet goed? Zorg dan voor een goede huidvoorbereiding en plak de plakkers van de elektrodekabel op de plek die de illustratie laat zien.

Plakinstructie

1

Referentie plakker

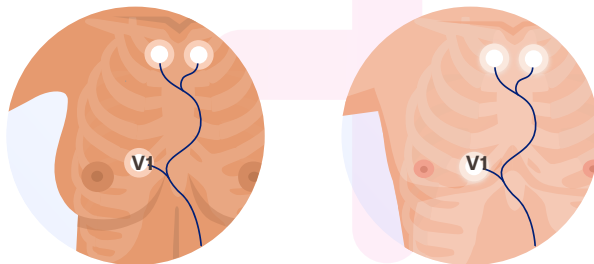
Plak de twee plakkers van de elektrodekabel die aan elkaar zitten direct onder de knobbels van het sleutelbeen.



2

De V1 plakker

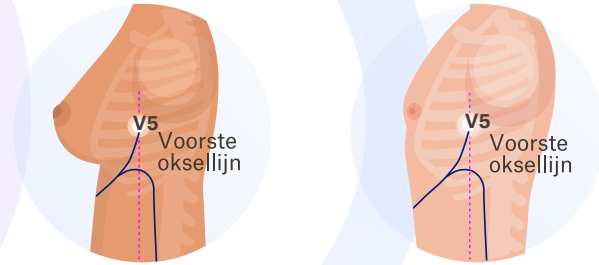
De plakker van de elektrodekabel met V1 erop plak je aan de rechterzijde van je borstbeen, in de vierde ruimte tussen de ribben, geteld vanaf het sleutelbeen.



3

De V5 plakker

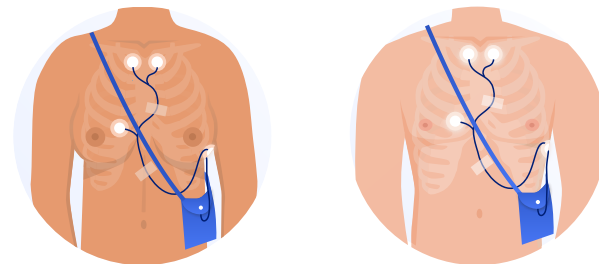
De plakker van de elektrodekabel met V5 erop plak je aan de linkerzijde, in de vijfde ruimte tussen de ribben vanaf de eerste oksellijn. Dit is geteld vanaf het sleutelbeen.



4

Plakkers vast tapen

Nadat de plakkers van de elektrodekabel geplaatst zijn, zet je ze vast met tape. Zo blijven ze beter zitten en verbetert de hartopname.



5

Start onderzoek

Steek het uiteinde van de elektrodekabel in de witte poort van de ECG-recorder.

Hang de ECG-recorder in het tasje om je nek of steek je arm door de opening om hem langs het lichaam te dragen. Druk eenmaal op de blauwe knop om het onderzoek te starten. Aan de bovenzijde van de ECG-recorder

brandt nu een groen lampje: de opname is gestart. Dit lampje gaat na enkele minuten vanzelf uit. Je noteert het tijdstip waarop je de knop indrukt bij 'startdatum' en 'starttijd' in het dagboek.

Je hoeft de recorder niet uit te zetten aan het eind van het onderzoek. Deze stopt automatisch na de onderzoeksduur.

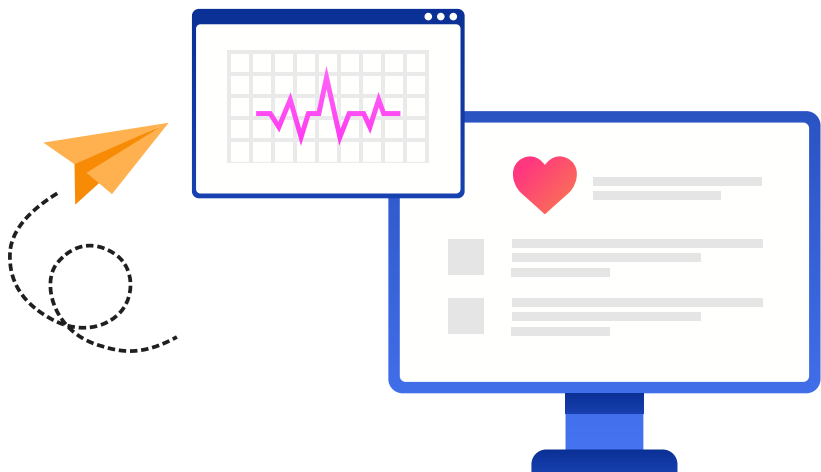
Dagboek instructie

In het meegeleverde pakket vind je een dagboek dat je tijdens het onderzoek moet bijhouden. Hierin noteer je al je activiteiten en eventuele hartklachten. Op dit dagboek staat ook de duur van het onderzoek (24, 48 of 72 uur). Op de achterzijde van het dagboek staat verdere informatie over hoe je het dagboek in moet vullen. Vergeet niet de dag en het tijdstip te noteren bij de activiteit.

Afronden onderzoek

Nadat je het onderzoek in zijn volledigheid hebt afgerond, haal je de ECG-recorder uit het draagtasje en ontkoppel je de elektrodekabel van de ECG-recorder. De elektrodekabel kun je van het lichaam verwijderen. Deze mag je weggoien.

Stuur de ECG-recorder en het ingevulde patiëntendagboek direct na het onderzoek retour met de bijgeleverde retourenvelop. Lever deze in bij een PostNL punt en bewaar het verzendbewijs goed. Hier kunnen we naar vragen. Stuur de ECG-recorder uiterlijk 1 week na ontvangst weer terug, zodat het onderzoek snel beoordeeld kan worden.



Aanvullende informatie

Vervangen elektrodekabel

In het pakketje vind je twee elektrodekabels. Het tweede setje dient als reserve. Mochten er tijdens het onderzoek een of meerdere plakkers van de elektrodekabel losraken, heb je de mogelijkheid om deze te vervangen.

De blauwe aan/uitknop dien je alleen tijdens het starten van het onderzoek te gebruiken. Wanneer je de elektrodekabel vervangt, loopt het onderzoek gewoon door en hoef je na het vervangen van de elektrodekabel de blauwe aan/uitknop niet opnieuw in te drukken. Noteer wel in het dagboek dat je de elektrodekabel vervangen hebt.

Sporten

Mocht je tijdens het onderzoeken (intensief) gaan sporten, is het aan te raden om de ECG-recorder in combinatie met het draagtasje onder een

strak shirt of hemd te dragen. Dit beperkt de bewegingsvrijheid van de ECG-recorder tijdens het sporten.

Allergische reactie

In sommige gevallen veroorzaken de plakkers van de elektrodekabel huidirritatie of een allergische reactie. Verwijder in dit geval de elektrodekabel en neem contact op met je huisarts.

Douchen

De ECG-recorder is niet waterbestendig. Wil je tijdens het onderzoek douchen? Ontkoppel dan de elektrodekabel van de ECG recorder. Je kan de plakkers van de elektrodekabel wel op het lichaam laten zitten, zodat je na het douchen eenvoudig de kabel opnieuw in de ECG-recorder kunt steken in de witte opening. Je hoeft niet op de aan/uit knop te drukken.

Hulp nodig?

Lukt het niet de ECG-recorder aan te sluiten? Of heb je andere vragen? Op werkdagen kun je van 8.30 tot 17.00 contact opnemen met onze Servicedesk via 020 600 00 60.

Verder kan je op onze website (www.ksyos.nl/veelgestelde-vragen-patient-cardiologie/) of via de QR code hiernaast antwoorden op veel gestelde vragen over de Thuis Holter vinden.

